

baugrund süd

weishaupt gruppe

info



Brunnen.

Wartung & Service.

Störungsbeseitigung



Hauseigener Pumpenprüfstand

Unsere Servicemonteure sind im gesamten Bundesgebiet im Einsatz. Bestens vorbereitet können Sie eine Störung schnell und kompetent beheben.

Unser hauseigenes und umfangreiches Sortiment an Pumpen und Ersatzteilen ist eine wichtige Grundlage für unsere Zuverlässigkeit.



Schnelle Reaktion durch eigenes Pumpenlager

Überprüfung Brunnenpumpe (Ziehen der Unterwasserpumpe)



Brunnenwartung



Wasseranalyse und Pumpversuch

Warum Wartung?

Vergleichen Sie Ihre Brunnenanlage einfach mit Ihrem Auto. Auch Ihr Auto lassen Sie zur Sicherstellung der Funktionsfähigkeit und Sicherheit regelmäßig durch qualifiziertes Fachpersonal überprüfen. Eine Brunnenanlage ist ein komplexes und technisch aufwendiges Bauwerk und sollte ebenso regelmäßig gewartet werden.

Brunnenwartung – Ihre Vorteile

- Vorbeugung kostenintensiver Sanierungen
- Hohe Betriebssicherheit
- Hohe Effizienz und hoher Wirkungsgrad
- Lange Lebensdauer

Individuelle Lösung gewünscht

Der genaue Zeitpunkt einer Brunnenwartung kann nicht pauschal festgelegt werden. Neben der Nutzung des Brunnens spielen die Grundwasserverhältnisse eine entscheidende Rolle. In vielen Fällen hat sich eine Untersuchung in den ersten Betriebsjahren bewährt. Je nach Ergebnis können daraufhin die Intervalle entsprechend angepasst werden.

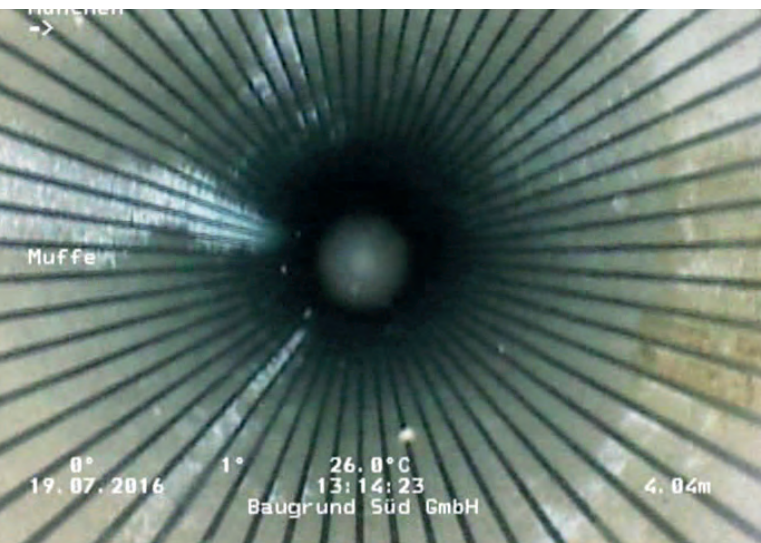
Gerne passen wir den Umfang auf Ihre Anforderungen und Vorstellungen an. Neben einer Einmalwartung bieten wir Ihnen auch die Möglichkeit einer regelmäßigen Überprüfung im Rahmen eines Wartungsvertrages an.

Ablauf einer Brunnenwartung?

Bei einer Wartung werden folgende Maßnahmen routinemäßig ausgeführt:

- Überprüfung der gesamten Anlage inklusive Armaturen auf Dichtigkeit.
- Kontrolle der Wasserstände: Wie entwickelt sich der Grundwasserspiegel?
- Überprüfung des Abschlussbauwerkes (Schacht). Ist sichergestellt, dass über das Abschlussbauwerk keine Verunreinigungen in den Brunnen gelangen können?
- Wasserfilter für Brunnenwasser: Ein Filter im Techniraum verrät bereits einiges über den Zustand des Brunnens. Sind Ablagerungen vorhanden, die auf eine Alterung des Brunnens hindeuten?

Um kostspieligen Überraschungen vorzubeugen, gibt es darüber hinaus die Möglichkeit, Ihren Brunnen mit einer speziellen Kamera zu befahren. Unliebsame Ablagerungen an den Filterrohren können eindeutig inspiziert werden. Ein Untersuchungsbericht mit Diagnose des aktuellen Zustandes gibt Aufschluss über erforderliche Instandhaltungsarbeiten.



Befahrung Brunnen mit Kamera

Wasseranalyse vor Ort



Brunnenreinigung und -regenerierung



Brunnenreinigung durch Bürsten

Natürliche Alterungserscheinungen an einem Brunnen, wie Verockerung, Versandung oder Verschleimung, führen zu einem Nachlassen des Grundwasserzufflusses. Die Förderleistung (Pumpe) bleibt gleich.

Unter einer Reinigung ist gemäß DVGW Arbeitsblatt W 130 die Entfernung von unliebsamen Ablagerungen im Brunnenrohr zu verstehen. Eine Brunnenregenerierung reicht darüber hinaus bis in den Brunnenringraum und in den angrenzenden Grundwasserleiter hinein.

Zur Wiederherstellung der Leistungsfähigkeit Ihrer Brunnenanlagen bieten wir diverse mechanische Verfahren an, wie zum Beispiel:

- Bürsten
- Kolben
- Druckimpulsverfahren

In schwierigen Fällen ist der Einsatz geeigneter Chemikalien nicht zu vermeiden. Es kann auch sinnvoll sein, verschiedene Verfahren miteinander zu kombinieren.



Kolbengerät: Der Kolben wird im Brunnenrohr auf- und abgefahren. Dabei werden Ablagerungen aus dem Ringraum in den Brunneninnenraum gesogen und können mittels Pumpen entfernt werden



Was sich unter der Erde abspielt, **fasziniert uns.**

Das ist die beste Voraussetzung, sich mit Schlüsseltechnologien für die Bereiche Erdwärme, Baugrund und Wassergewinnung zu beschäftigen. Und weil wir in allen drei Bereichen Experten sind, bekommen Sie von uns effiziente und sichere Lösungen aus einer Hand, für Gegenwart und Zukunft.



Service Hotline

Wir unterstützen Sie schnell und kompetent. Mit nur einem Anruf steht unser Kundendienst Ihnen mit Rat und Tat zur Seite. Sie erreichen uns innerhalb unserer Geschäftszeiten unter folgender Servicenummer:

07564 9313-100